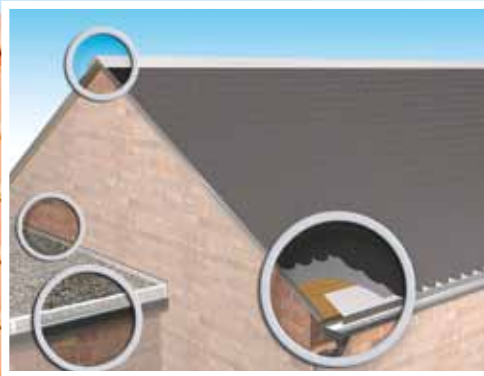
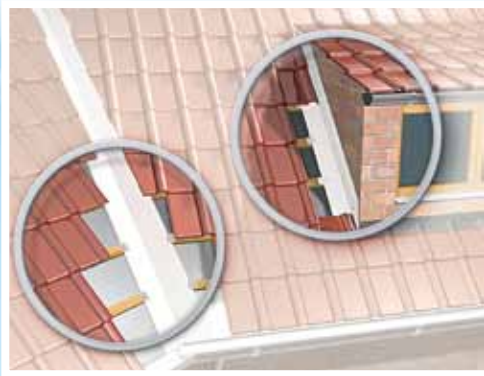


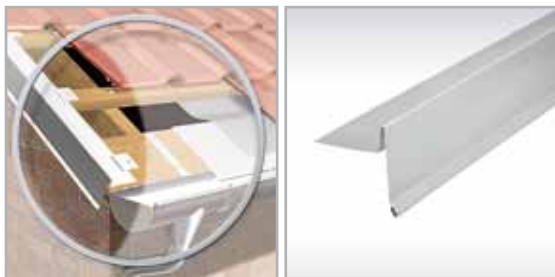


**RADCA**

**STREŠNÉ PLECHY**



# Okrajový plech bez drážky na vodu



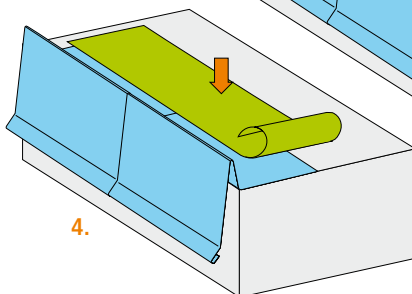
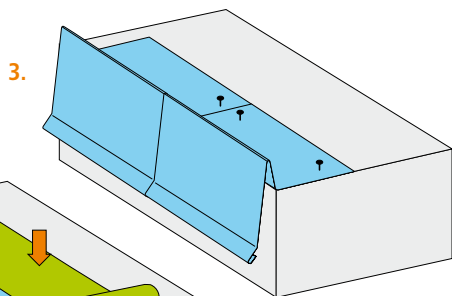
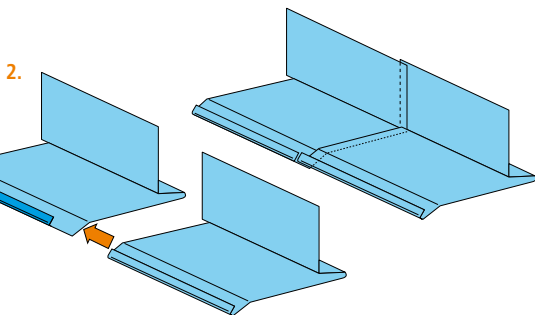
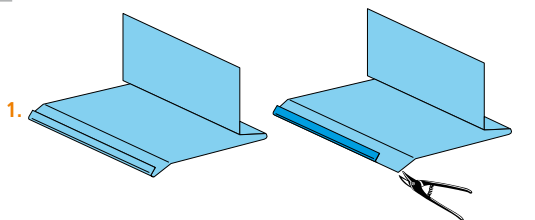
- bočné ukončenie strechy pre šikmé a ploché strechy s použitím bitúmenových šindľov
- odstup odkvapnica/múr 20 mm
- prekrytie minimálne 40 mm
- upevnenie pomocou tesniacich skrutiek A2/A2

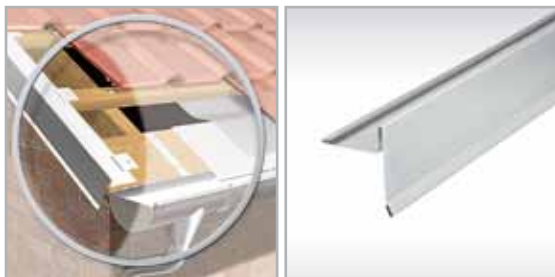
1. Pomocou nožníc na plech nastrihnete min. 4 cm v pozdĺžnom smere drážku na vodu okrajového plechu v mieste vyhnutia dohora. Drážku na vodu na tejto dĺžke oddelíte tak, aby vznikol výrez.

2. Okrajové plechy na dĺžku vytvoreného výrezu zasúvajte do seba, aby sa prekryvali.

3. Takto do seba zasunuté plechy upevnite pomocou lepenkových klinčov alebo skrutiek do konštrukcie ležiacej pod nimi nielen v oblasti hrany, ale aj v mieste prekrytia. Dbajte pri tom na to, aby odkvapnica okrajového plechu mala min. 2 cm odstup od steny. Pri pokládke na šikmú strechu alebo pri kontinuálnej pokládke plochej strechy dbajte pri prekryvaní plechov na smer spádu!

4. Potom sa môže uskutočniť pokrytie strechy bitúmenovými šindľami alebo lepenkami. Aj pri tom platí: Rešpektovať smer spádu!





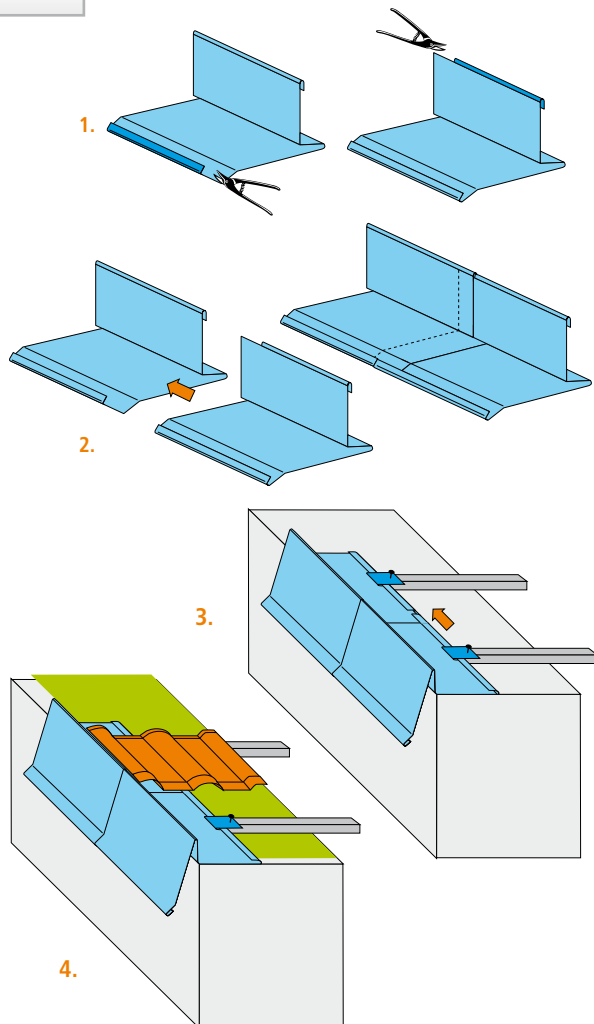
- bočné ukončenie strechy pre šikmé strechy s použitím pokrytia strešnými škridlami
- odstup odkvapnica/spodná konštrukcia min. 20 mm
- prekrytie minimálne 40 mm
- upevnenie pomocou spôn

1. Pomocou nožníc na plech nastrihnete min. 4 cm v pozdĺžnom smere nielen drážku na vodu, ale aj odkvapnicu v mieste vyhnutia dohora. Drážku na vodu a odkvapnicu na tejto dĺžke oddelíte tak, aby vznikol výrez. Pri týchto plechoch je pre nastrihnutie dôležitá strana so spádom! Napríklad: Kladenie sa začína vždy odspodu, 1. plech zástrih odkvapnice, 2. plech zástrih drážky na vodu, 3. plech odkvapnica atď.

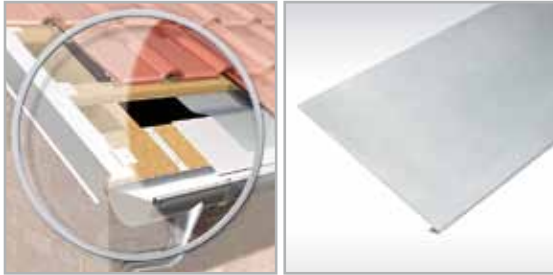
2. Okrajové plechy na dĺžku vytvoreného výrezu zasúvajte do seba, aby sa prekrývali.

3. Takto do seba zasunuté plechy upevnite pomocou spôn a klinev do strešných lát. Dbajte pri tom na to, aby sa drážka na vodu pri tom nezdeformovala, aby sa zamedzilo podtekaniu dažďovej vody.

4. Potom sa môže uskutočniť pokrytie strechy strešnými škridlami. V zóne dosadenia škridly treba odstrániť jeden zo stredových výstupkov (nosov), aby sa dosiahlo plošné dosadenie. Doplnkovo zabezpečte škridlu na strešnej late pomocou bežných spôn.

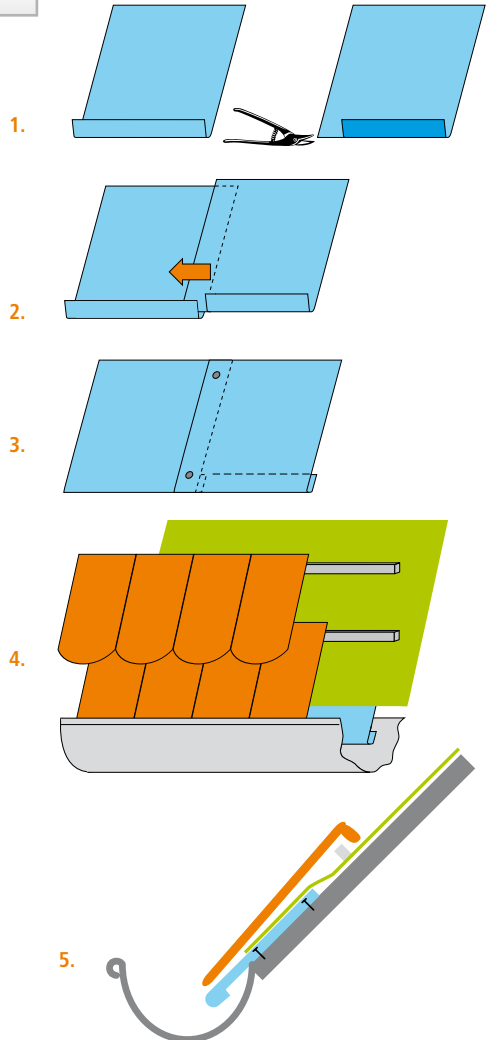


# Odkvapový pás bez drážky na vodu



- spodné ukončenie strechy
- treba používať pri šikmých strechách aj ako vtok do žľabu
- prekrytie minimálne 40 mm
- upevnenie pomocou tesniacich skrutiek A2/A2

1. Pomocou nožníc na plech nastrihnite min. 4 cm v pozdĺžnom smere drážku na vodu odkvapového pásu v mieste vyhnutia dohora. Drážku na vodu na tejto dĺžke oddelíte tak, aby vznikol výrez.
2. Odkvapové pásy na dĺžku vytvoreného výrezu zasúvajte do seba tak, aby sa prekryvali.
3. Takto do seba zasunuté plechy upevnite pomocou lepenkových klincov do konštrukcie, ktorá leží pod nimi nielen v hornej časti, ale aj v mieste prekrytia. Dbajte pri tom na to, aby sa drážka na vodu zasahovala min. v plnej dĺžke do žľabu.
4. Potom sa môže uskutočniť pokládka pásov strešnej lepenky alebo fólií odspodu smerom nahor. Mali by siahť cca 1 cm na spodnú hranu plechu.
5. Potom sa môže uskutočniť zakrytie škridlami alebo bitúmenovými šindľami.

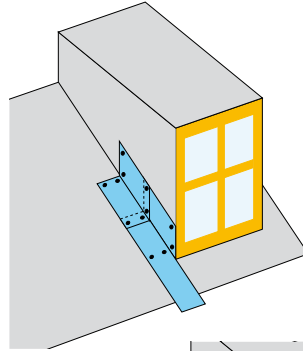




- na bočné pripojenie strešnej krytiny vikierov a strešných nadstavieb s použitím bitúme nových pásov a bitúmenových šindľov
- prekrytie minimálne 40 mm
- upevnenie pomocou tesniacich skrutiek A2/A2

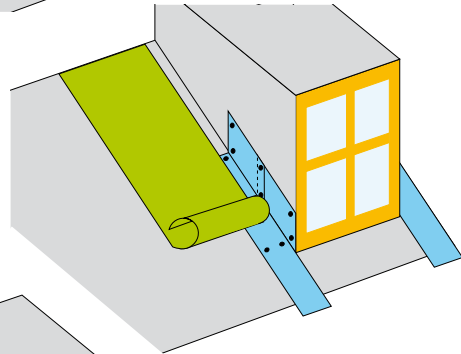
1. Na šikmých plochách, počnúc odspodu, klad'te plechy bočného lemovania s min. prekrytím 4 cm tak, aby sa do seba zasúvali. V oblasti hrany a oblasti prekrytia ich upevnite pomocou lepenkových klinčov alebo klampiarskych skrutiek ku spodnej konštrukcii.

1.



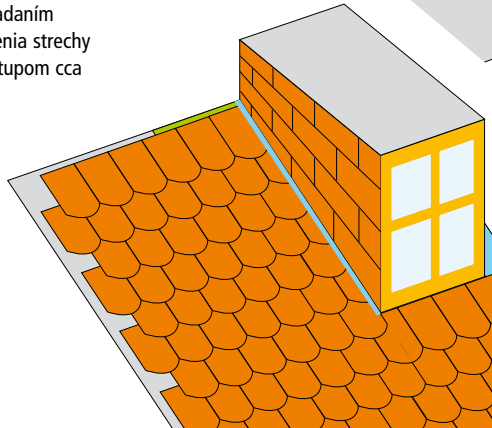
2. Bitúmenové pásy alebo lepenkové šindľe začnite klásť smerom odspodu s odstupom cca 1 cm od okrajového lemu. Dbajte pri tom na to, aby sa hlavičky skrutiek alebo hlavičky klinčiek týmto hermeticky utesnili.

2.



3. To isté platí pre obklad strešnej nadstavby alebo napojenie strechy. S obkladom strešnej nadstavby alebo napojenia strechy začnite smerom odspodu s odstupom cca 1 cm od okrajového lemu.

3.



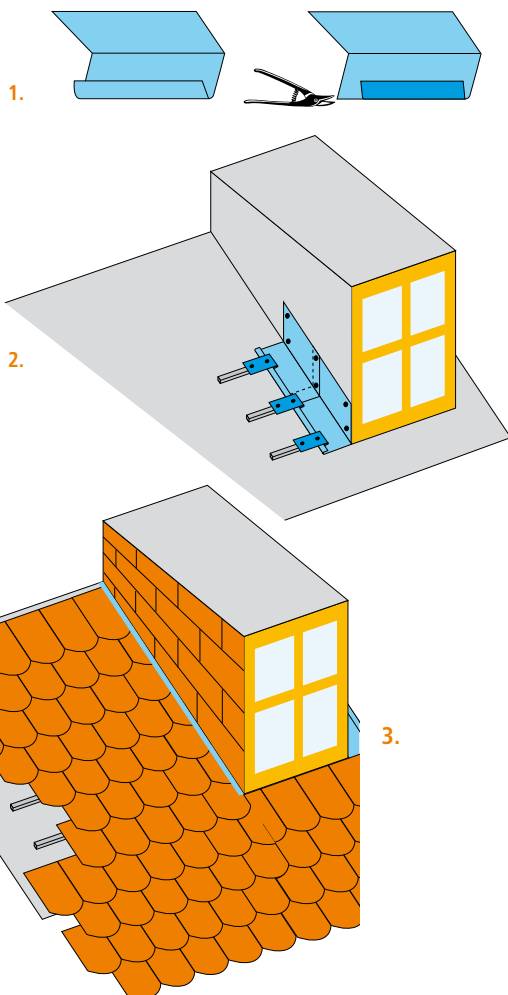


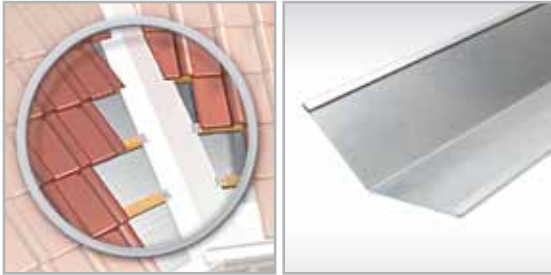
- na bočné pripojenie strešnej krytiny vikierov a strešných nadstavieb s použitím strešných škridiel alebo bridlicovej krytiny
- prekrytie minimálne 40 mm
- upevnenie pomocou spôn

1. Pomocou nožníc na plech nastrihnete min. 4 cm v pozdĺžnom smere drážku na vodu bočného lemovania v mieste vyhnutia dohora. Drážku na vodu na tejto dĺžke oddel'te tak, aby vznikol výrez.

2. Na vhodných plochách, počnúc odspodu, klad'te uholníkové plechy s min. prekrytím 4 cm drážkou na vodu smerom k streche tak, aby sa do seba zasúvali. Plech bočného lemovania upevnite pomocou spôn do strešných lát. Dbajte pri tom na to, aby sa drážka na vodu nezdeformovala, aby sa zabránilo podtekaniu dažďovej vody. Na strešnej nadstavbe alebo pripojení strešnej krytiny upevnite horný okraj plechu pomocou lepenkových klinčekov alebo klampiarskych skrutiek.

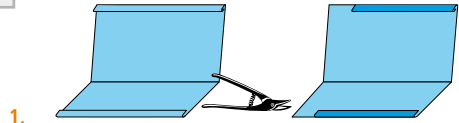
3. Strešnú plochu začnite pokrývať škridlami cca 1 cm od strešnej nadstavby alebo pripojenia ku stene. Strešnú nadstavbu začnite obkľadať želaným materiálom smerom odspodu



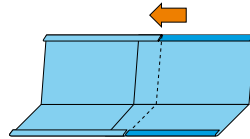


- na vytvorenie strešného úžľabia pri šikmých strechách alebo vikieroch s použitím strešných škridiel alebo bridlicovej krytiny
- prekrytie minimálne 40 mm
- upevnenie pomocou spôn

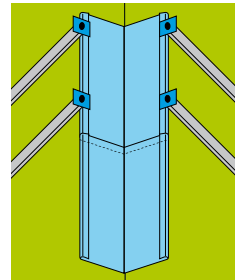
1. Pomocou nožníc na plech nastrihnete obe drážky na vodu na jednej strane úžľabia min. 4 cm v pozdĺžnom smere v mieste vyhnutia dohora. Drážku na vodu na tejto dĺžke oddel'te tak, aby vznikol výrez.
2. Plechy úžľabia na dĺžku vytvoreného výrezu zasúvajte do seba tak, aby sa prekryvali. Prvý plech úžľabia zospodu nepotrebuje žiadny výrez.
3. Takto do seba zasunuté plechy upevnite pomocou spôn a klinec do strešných lát. Dbajte pri tom na to, aby sa drážka na vodu nezdeformovala, aby sa tak zabránilo podtekaniu dažďovej vody.
- 4.1 Plochu strechy pokryte strešnou škridlou až po oblasť takzvaného úžľabia. V zóne dosadnutia škridly treba odstrániť jeden zo stredových výstupkov (nosov), aby sa dosiahlo plošné dosadnutie.
- 4.2 Pomocou šnúrky na označovanie zrealizujte označenie na škridlách. Cez toto označenie škridle prerežte. Dávajte pri tom bezpodmienečne pozor na hĺbku rezu, aby ste nepoškodili plechy!
5. Rezné hrany by mali smerovať max. 10 cm od úžľabia.



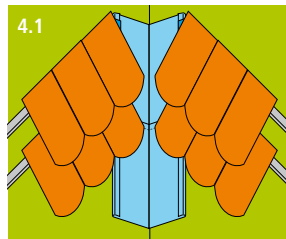
1.



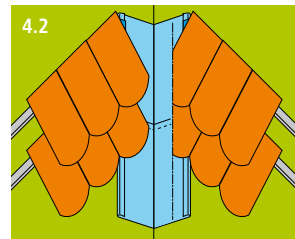
2.



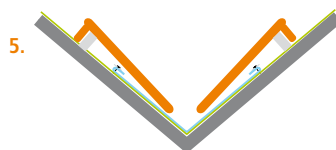
3.



4.1

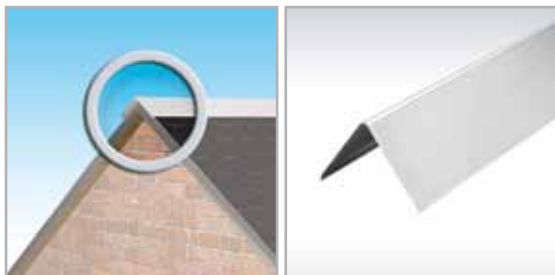


4.2



5.

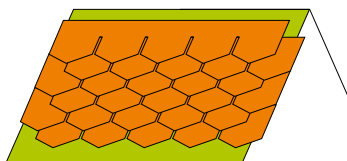
č. výr. 67-801 (1 m), č. výr. 67-802 (2 m)



- horné ukončenie strechy pre menšie sedlové strechy s pokrytím bitúmenovými šindľami
- prekrytie minimálne 40 mm
- upevnenie pomocou tesniacich skrutiek A2/A2

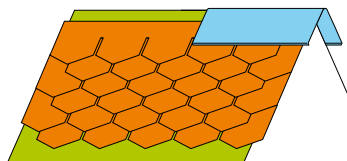
1. Sedlovú strechu kompletne pokryte smerom odspodu bitúmenovými šindľami alebo pásmi

1.



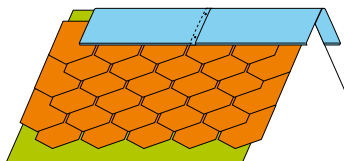
2. Hrebeňový plech s min. 4 cm prekrytím zasúvajte do seba a prispôbte strešnej krytine a sklonu strechy. Presah na začiatku a na konci strechy by mal byť cca 2 cm.

2.



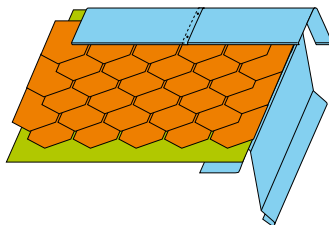
3. Na spodných hranách ako aj na prekrytiach upevnite hrebeňové plechy len pomocou klampiarskych skrutiek.

3.



4. Aby sa dosiahlo perfektné ukončenie strechy, mali by sa – aj pri malých sedlových strechách – na stranách štítu použiť koncové štítové plechy. Tieto sa však musia namontovať pred pokládkou strešnej krytiny!

4.



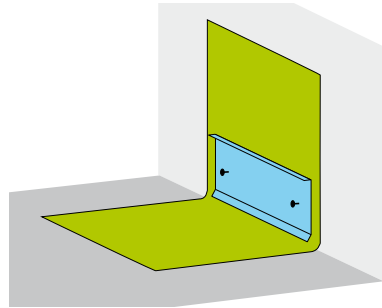




- ako pripojenie pre strešné nadstavby, prístavby alebo prístrešky
- pripojenie steny pre bitúmenové pásy alebo šindle
- prekrytie minimálne 40 mm
- upevnenie pomocou tesniacich skrutiek A2/A2

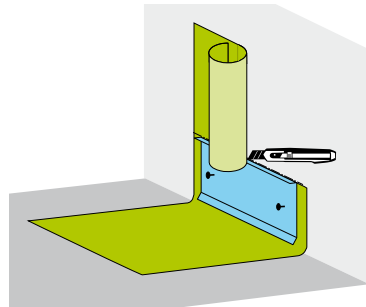
1. Bitúmenové pásy zrealizujte ako cca 15 cm vyhnutie pásu dohora na mieste pripojenia steny. Priložte kryciu lištu cca 1 cm nad bitúmenový pás tak, aby min. 4 cm prekryval pás. Na upevnenie používajte len klampiarske skrutky!

1.



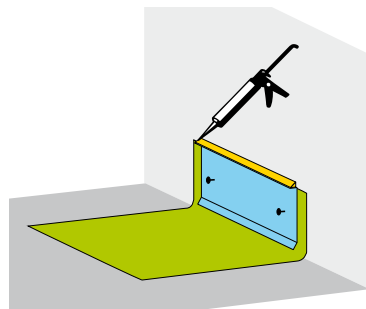
2. Presah bitúmenového pásu odrežte odlamovacím nožom na hornej hrane krycej lišty.

2.



3. Takto vzniknutú hranu utesnite silikónom.

3.

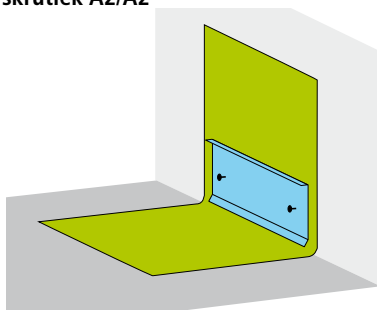




- ako pripojenie pre strešné nadstavby, prístavby alebo prístrešky
- pripojenie steny pre bitúmenové pásy alebo šindle
- prekrytie minimálne 40 mm
- upevnenie pomocou tesniacich skrutiek A2/A2

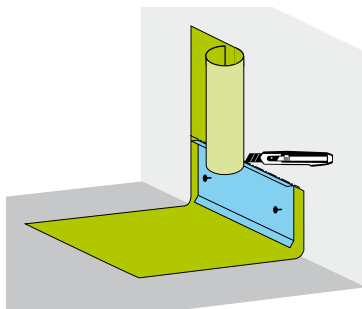
1. Bitúmenové pásy zrealizujte ako cca 15 cm vyhnutie pásu dohora na mieste pripojenia steny. Priložte kryciu lištu cca 1 cm nad bitúmenový pás tak, aby min. 4 cm prekryval pás. Na upevnenie používajte len klampiarske skrutky!

1.



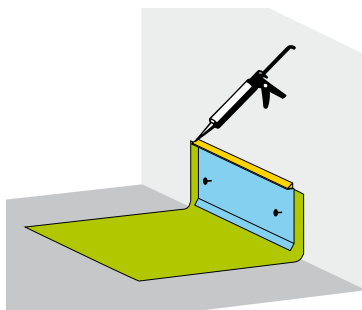
2. Presah bitúmenového pásu odrežte odlamovacím nožom na hornej hrane krycej lišty.

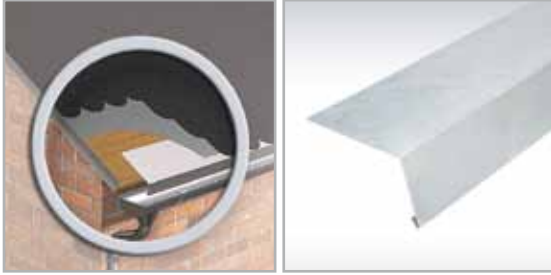
2.



3. Takto vzniknutú hranu utesnite silikónom.

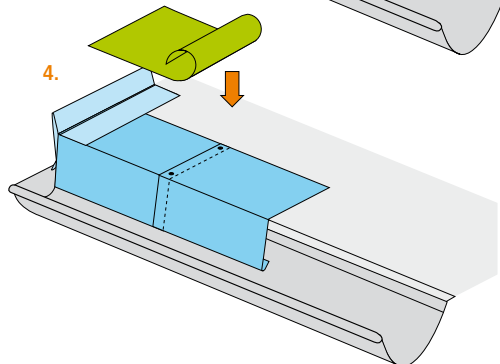
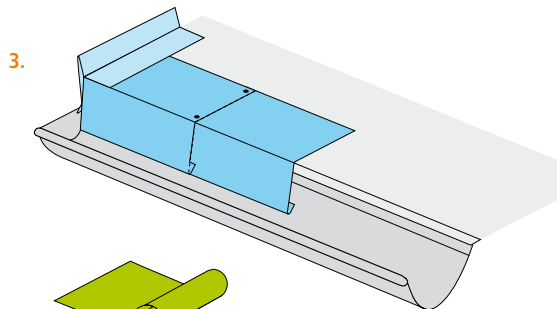
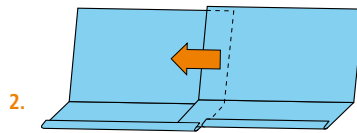
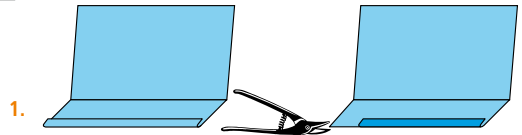
3.





- ukončenie strechy na strane odkvap
- prekrytie minimálne 40 mm
- upevnenie pomocou utesňovacích skrutiek A2/A2

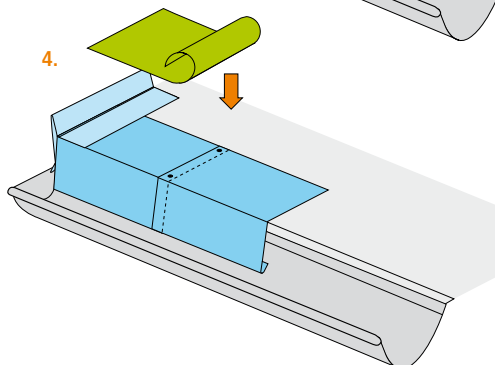
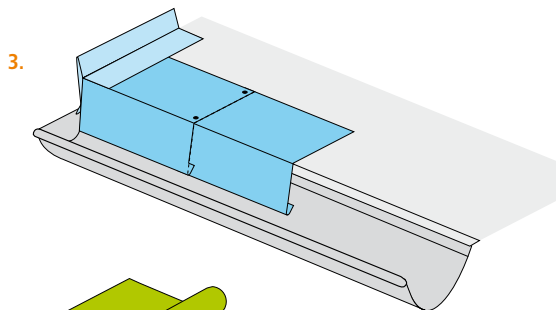
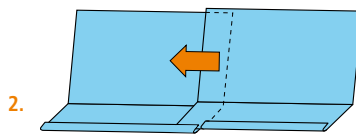
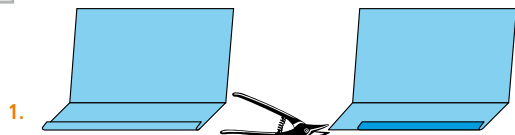
1. Pomocou nožníc na plech nastrihnite min. 4 cm v pozdĺžnom smere drážku na vodu odkvapového lemovania. Drážku na vodu na tejto dĺžke oddel'te tak, aby vznikol výrez.
2. Odkvapové lemovania na dĺžku vytvoreného výrezu zasúvajte do seba tak, aby sa prekryvali.
3. Takto do seba zasunuté plechy upevnite pomocou lepenkových klincov alebo klampiarskych skrutiek do konštrukcie ležiacej pod nimi. Pri tom treba dbať na to, aby sa pri súbežnom použití plechov lemovania okraja štítu položilo pod to odkvapové lemovanie. Odkvapové lemovanie musí zasahovať do odkvap minimálne 1/3.
4. Počnúc odkvapovým lemovaním sa teraz môže uskutočniť pokládka strešnej krytiny. Strešná krytina by nemala presahovať cez prehnutý plech. Dbajte pri tom na to, aby boli hlavy skrutiek a klincov prikrýté.





- ukončenie strechy na strane odkvapú
- prekrytie minimálne 40 mm
- upevnenie pomocou utesňovacích skrutiek A2/A2

1. Pomocou nožníc na plech nastrihnete min. 4 cm v pozdĺžnom smere drážku na vodu odkvapového lemovania. Drážku na vodu na tejto dĺžke oddelíte tak, aby vznikol výrez.
2. Odkvapové lemovania na dĺžku vytvoreného výrezu zasúvajte do seba tak, aby sa prekryvali.
3. Takto do seba zasunuté plechy upevnite pomocou lepenkových klincov alebo klampiarskych skrutiek do konštrukcie ležiacej pod nimi. Pri tom treba dbať na to, aby sa pri súbežnom použití plechov lemovania okraja štítu položilo pod to odkvapové lemovanie. Odkvapové lemovanie musí zasahovať do odkvapú minimálne 1/3.
4. Počnúc odkvapovým lemovaním sa teraz môže uskutočniť pokládka strešnej krytiny. Strešná krytina by nemala presahovať cez prehnutý plech. Dbajte pri tom na to, aby boli hlavy skrutiek a klincov prikrýté.



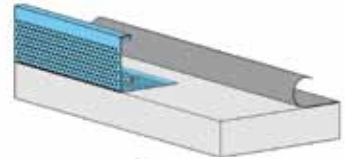


- ukončenie plochých striech pokrytých štrkom, striech s malým sklonom a terás
- pokládka bez prekrytia
- upevnenie pomocou klampiarskych skrutiek A2/A2 a príp. tesniacej hmoty

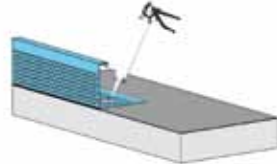
1. Zachytávaciu lištu na štrk namontujte pred upevnenie bitúmenového pásu (1a).

Ak by to nebolo možné, tak vyvrtané otvory veľkoryso utesnite silikónom (1b).

1a.



1b.



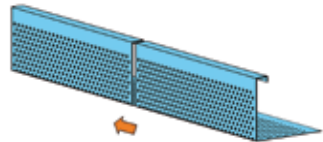
2. Zachytávaciu lištu na štrk vhodne pristrihnite pomocou nožníc na plech alebo pítky na kov.

2.



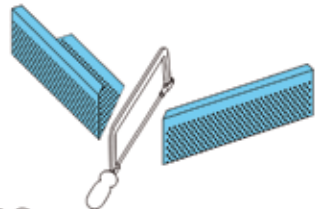
3. Namontujte na dotyk.

3.



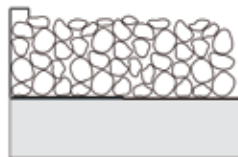
4. Rohy zrežte vhodne podľa zošíkmenia.

4.



5. Vrstva štrku nesmie presiahnuť výšku lišty na zachytávanie štrku.

5.

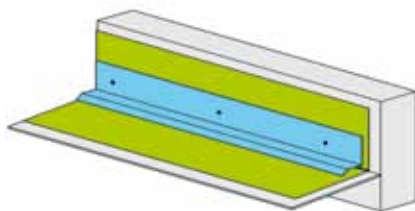




- krycia lišta bez silikónovania je vsadená ako bočný okrajový plech
- pripevnenie pomocou tesniacich skrutiek A2/A2 a event. tesniacej hmoty
- ako ukončenie omietnutých rovných striech alebo šindľových sien
- pripevnenie pomocou tesniacich skrutiek A2/A2 a event. tesniacej hmoty

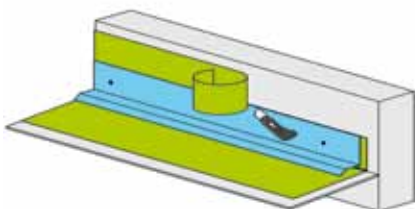
1. Asfaltový pás položte s cca 15 cm ohraním na miesto napojenia na stenu. Kryciu lištu umiestnite cca 1 cm nad asfaltový pás s prekrytím min. 4 cm. Na pripevnenie použite klampiarske skrutky

1.



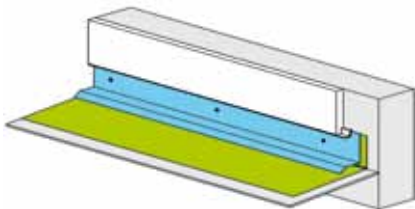
2. Presah asfaltového pásu odrežte pomocou noža pozdĺž hornej hrany krycej lišty.

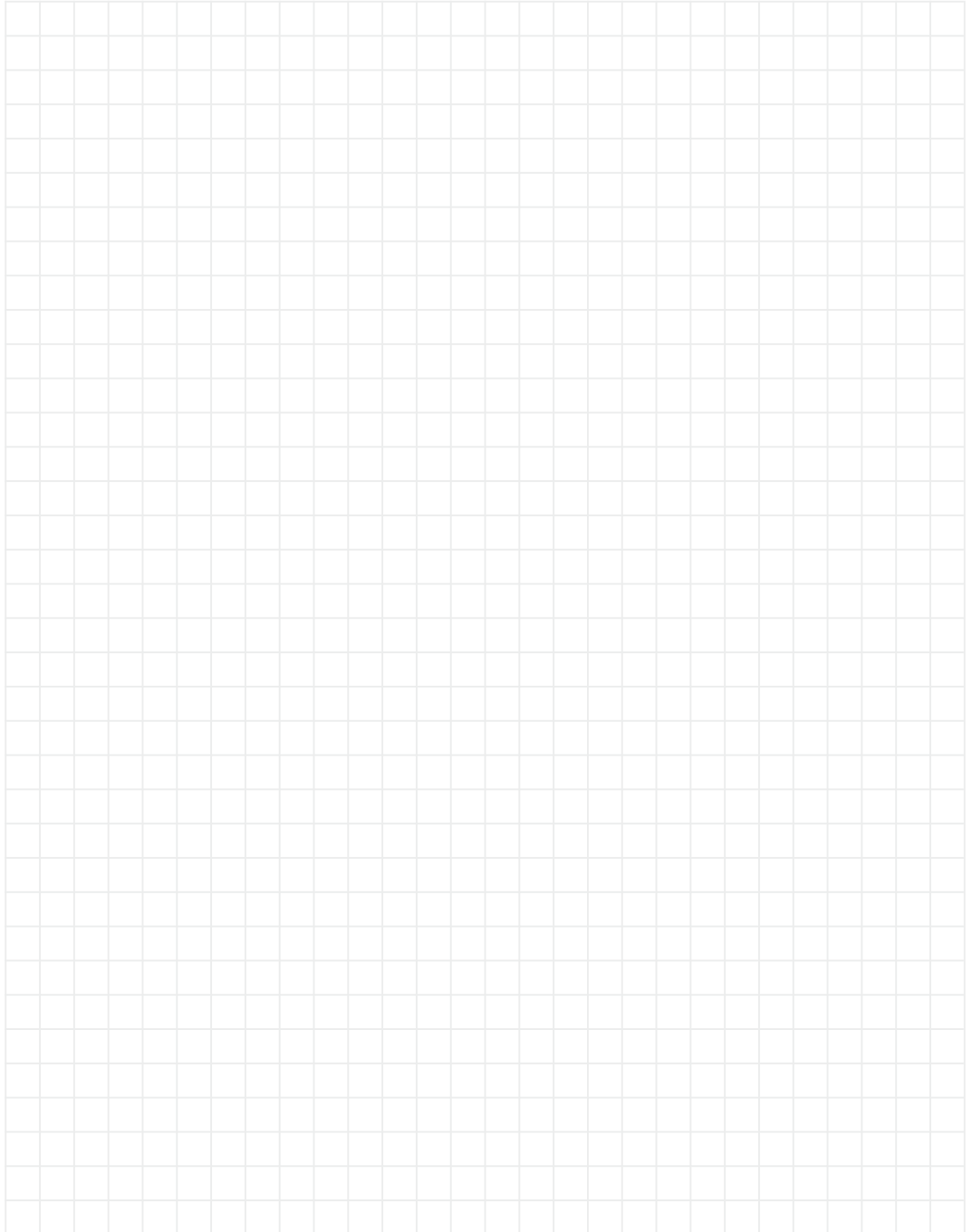
2.



3. Začistovaciu lištu namontujte podľa zobrazenia na kryciu lištu. Je potrebné dbať na to, aby začistovacie a krycie lišty neboli zoskrutkované event. lepené, aby sa zabránilo trhlinám.

3.





# DODÁVANÝ SORTIMENT

**Revízne klapky**

**Revízne dvierka**

**Komínové dvierka**

**Rámčeky na obklady**

**Vetracie klapky do luxferov**

**Strešné okrajové plechy**

**RUG SEMIN GmbH**  
Pittlerstraße 21  
63225 Langen, Nemecko

**Obchodné zastúpenie pre  
Slovenskú republiku**  
**RUG CZ, s.r.o.**  
Domažlická 2780/176, 318 00 Plzeň

**[www.rug.cz](http://www.rug.cz)**  
**e-mail: [office@rug.cz](mailto:office@rug.cz)**

