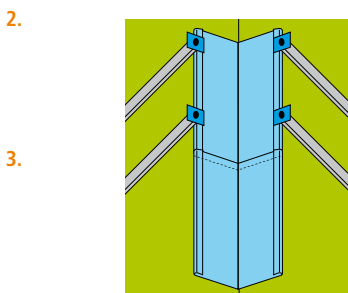
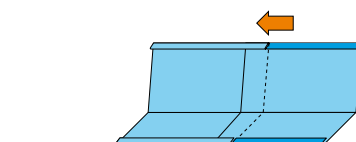
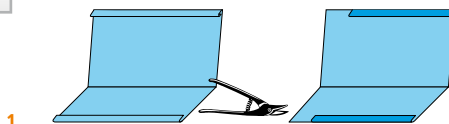
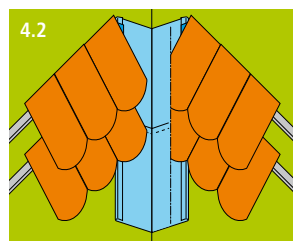
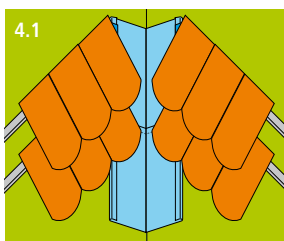


- Zur Ausbildung einer Dachkehle bei Winkel-dächern oder Gauben unter Verwendung von Dachziegel- oder Schiefereindeckung
- Überlappung mindestens 40 mm
- Befestigung mit Haften

1. Mit einer Blechschere beide Wasserfalze an einer Seite des Kehlblechs im Bereich der Aufkantung min. 4 cm in Längsrichtung einschneiden. Den Wasserfalz auf dieser Länge abtrennen, so dass eine Ausparung entsteht.
2. Die Kehlbleche in Länge der Ausparung von unten beginnend überlappend ineinander stecken. Das von unten erste Kehlblech benötigt keine Ausparung.
3. Die so ineinander gesteckten Bleche auf den Dachlatten mit Haften und Nägeln befestigen. Beachten Sie dabei, dass der Wasserfalz nicht deformiert wird, um ein Unterlaufen von Regenwasser zu verhindern.



- 4.1 Die Dachfläche mit Dachsteinen bis in den Bereich der so genannten Kehle eindecken. Im Auflagebereich des Dachsteines ist eine seiner Führungsnasen zu entfernen, damit eine flächige Auflage erreicht wird.
- 4.2 Mit Hilfe einer Schlagschnur eine Markierung auf den Dachsteinen aufbringen. An dieser Markierung die Dachsteine schneiden. Dabei unbedingt auf die Schnitttiefe achten, um die Bleche nicht zu zerstören!



5. Die Schnittkanten sollten max. 10 cm von der Kehle angelegt werden.

