



- Dachabschluss auf der Dachrinnenseite
- Überlappung mindestens 40 mm
- Befestigung mit Dichtschrauben A2/A2

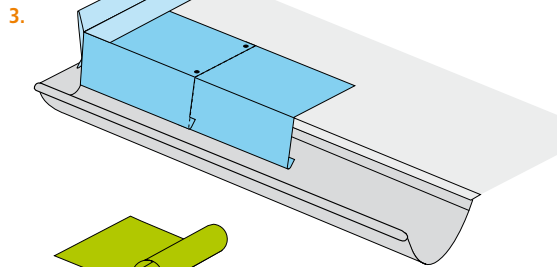
1. Mit einer Blechschere die Tropfkante des Rinneneinhangs im Bereich der Aufkantung min. 4 cm in Längsrichtung einschneiden. Den Wasserfalz auf dieser Länge abtrennen, so dass eine Aussparung entsteht.



2. Die Rinneneinhang in Länge der Aussparung überlappend ineinander stecken.



3. Die so gesteckten Bleche mit Pappstiften oder Spenglerschrauben auf der darunter liegenden Konstruktion sowohl im Kantenbereich als auch in der Überlappung befestigen. Zu beachten ist dabei, dass bei gleichzeitiger Verwendung von Ortgangblechen der Rinneneinhang darunter verlegt wird. Der Rinneneinhang muss min. 1/3 in die Dachrinne reichen.



4. Vom Rinneneinhang beginnend kann nun der Dachbelag verlegt werden. Der Dachbelag sollte nicht über die Abkantung hinaus reichen. Beachten Sie dabei, dass die Schrauben- oder Nägelköpfe abgedeckt sind.

